



**КОМИТЕТ ИМУЩЕСТВЕННЫХ ОТНОШЕНИЙ
АДМИНИСТРАЦИИ ПЕРМСКОГО МУНИЦИПАЛЬНОГО ОКРУГА**

РЕШЕНИЕ
о размещении объектов № 2668

Пермский край
Пермский округ

06.10.2023

Комитет имущественных отношений администрации Пермского муниципального округа разрешает Публичному акционерному обществу «Россети Урал» (ИНН 6671163413, ОГРН 1056604000970, почтовый адрес: 620026, г. Екатеринбург, ул. Мамина-Сибиряка, д. 140)

размещение объекта «Строительство ВЛ 0,4 кВ с установкой ПУ для электроснабжения села Курашим (4500085402) (Тунев Е.Ю.)»

на землях муниципальная собственность

на срок бессрочно

Местоположение: Пермский край, Пермский муниципальный округ, с. Курашим.

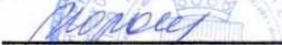
Приложение: схема предполагаемых к использованию земель или части земельного участка.

Особые условия использования:

1. При установке опор электросетевого хозяйства учесть параметры ширины проезда улично-дорожной сети, во избежание сужения полосы отвода дороги. Установить опоры на расстоянии не более 2 метров от границ земельного участка.

2. Получение разрешения на производство земляных работ.

Заместитель председателя комитета


(подпись, печать)

М.В. Королева



Схема предполагаемых к использованию земель или части земельного участка

Объект: "Строительство ВЛ 0,4 кВ с установкой ПУ для электроснабжения села Курашим (4500085402) (Тунев Е.Ю.)"

Местоположение: Пермский край, Пермский муниципальный округ, с. Курашим

Площадь земель или части земельного участка, кв. м.: 419

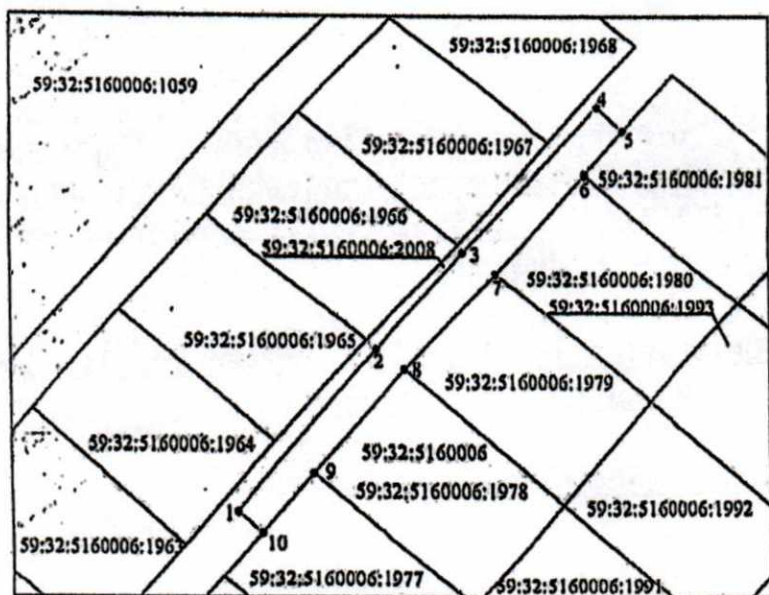
Категория земель: Земли сельскохозяйственного назначения

Вид разрешенного использования земельного участка:

Цель использования: Под объекты инженерного оборудования электроснабжения
(Строительство ВЛ 0,4 кВ с установкой ПУ для электроснабжения села Курашим (4500085402) (Тунев Е.Ю.))

Описание границ смежных землепользователей:

- от точки 1 до точки 5 по территории земельного участка с кадастровым номером 59:32:5160006:2008;
- от точки 5 до точки 6 по границе земельного участка с кадастровым номером 59:32:5160006:1981;
- от точки 6 до точки 7 по границе земельного участка с кадастровым номером 59:32:5160006:1980;
- от точки 7 до точки 8 по границе земельного участка с кадастровым номером 59:32:5160006:1979;
- от точки 8 до точки 9 по границе земельного участка с кадастровым номером 59:32:5160006:1978;
- от точки 9 до точки 10 по границе земельного участка с кадастровым номером 59:32:5160006:1977;
- от точки 10 до точки 1 по территории земельного участка с кадастровым номером 59:32:5160006:2008



1:1000

Каталог координат характерных точек		
Обозначение характерных точек границ	Координаты МСК-59, Зона 2, м.	
	X	Y
1	478231,40	2252172,50
2	478255,18	2252192,41
3	478270,61	2252204,82
4	478292,25	2252224,17
5	478288,76	2252228,33
6	478282,32	2252222,66
7	478267,19	2252209,58
8	478252,07	2252196,49
9	478236,94	2252183,41
10	478228,42	2252176,05
1	478231,40	2252172,50

Условные обозначения:

- предполагаемые к использованию земли;
- существующая часть границы земельного участка, имеющиеся в ЕГРН сведения о которой достаточны для определения ее местоположения;
- граница кадастрового квартала;
- характерная точка границы испрашиваемого земельного участка;
- границы зон, с особыми условиями использования территории внесенные в ЕГРН;
- существующая часть границы здания, сооружения, объекта незавершенного строительства, имеющиеся в ЕГРН сведения о которой достаточны для определения ее местоположения;

Заявитель: _____

Тунев Е.Ю.
Тунев Е.Ю.